

CELLFOOD®

Formula Everett Storey

Il “**PASS**” per il Benessere

PPOOL

ANTIOSSIDANTE

SINERGICO

SISTEMICO

Disintossicazione ed integrazione ottimale naturale
CELLFOOD® è ossigeno per la vita

Programma di consulenza e aggiornamento medico scientifico “UN PASS PER IL BENESSERE”

Eurodream S.r.l. è una società specializzata nella commercializzazione di integratori alimentari e nello sviluppo di servizi e sistemi applicati ai settori sanitario e ambientale. La mission aziendale di Eurodream S.r.l. è promuovere lo sviluppo della cultura della salute, intesa non come assenza di malattia, ma come stato ottimale di benessere fisico, psichico e sociale, in armonia con la natura e con l'ambiente. Questo obiettivo può essere raggiunto non solo aiutando le persone a scegliere i nutrienti di cui hanno davvero bisogno ma anche disintossicando le stesse dagli agenti nocivi che, purtroppo, inquinano l'ambiente.

Lo strumento base per raggiungere tale finalità è l'informazione che, a sua volta, è una delle più potenti armi della prevenzione.

Numerosi i progetti finora realizzati con successo da Eurodream S.r.l., dall'organizzazione di corsi, convegni e seminari scientifici alla formazione ed aggiornamento di operatori sanitari, dalla promozione di campagne educazionali allo sviluppo di iniziative integrate alimentazionebenessereambiente.

L'attuale successo di Eurodream S.r.l. è legato alla capacità di proporre soluzioni basate su un approccio multidisciplinare ed integrato dei problemi della salute, frutto del confronto fra le diverse professionalità afferenti all'apposito comitato tecnoscience che, di volta in volta, si arricchisce del prezioso contributo delle massime Autorità Accademiche nazionali.

Sulla base di queste premesse, Eurodream S.r.l. intende avviare con tutti i professionisti della salute un programma interattivo di informazione scientifica “UN PASS PER IL BENESSERE” che, attraverso una serie di strumenti di comunicazione, consenta a tutti coloro che ne condividono la mission aziendale di fornire risposte efficaci ed al passo con i tempi alle grandi sfide della Medicina.

Servizio di consulenza e aggiornamento medico scientifico

Coloro che sono interessati a diventare veri protagonisti della prevenzione e del benessere – attraverso lo scambio di informazioni scientifiche, la partecipazione a convegni, la realizzazione di trial clinici, l'elaborazione di lavori scientifici, l'inserimento nel comitato tecnoscience EURODREAM etc. possono accedere al servizio ONLINE registrandosi sul sito www.cellfood.it oppure scrivendo a segreteria@eurodream.net

CELLFOOD®: L'integratore nutrizionale ANTIOSSIDANTE a base di ossigeno, oligoelementi ed amminoacidi, più venduto al mondo per combattere: l'invecchiamento, lo stress fisico, psichico ed ambientale.

- Ossigena, nutre e disintossica le cellule
- Incrementa i livelli di energia senza stimoli artificiali
- Elimina i radicali liberi in eccesso (azione antiossidante)
- Aiuta ad equilibrare il pH
- Accelera la rimozione dell'acido lattico, migliorando le prestazioni atletiche
- Migliora la resistenza e la forza vitale
- Rinforza il sistema immunitario
- Attenua le manifestazioni allergiche
- Garantisce un più rapido recupero dopo qualsiasi lesione
- Accelera il processo di guarigione post-traumatica
- Aumenta la funzionalità cerebrale
- Incrementa lo stato di allerta
- Potenzia la capacità di concentrazione
- Protegge i polmoni e stimola la funzione respiratoria

Al contrario dei comuni integratori CELLFOOD® fa bene perché

- È a base di solo ingredienti vegetali
- È assorbito al 95 - 100%, grazie alla sua natura COLLOIDALE
- È assolutamente atossico
- Non contiene né lieviti né glutine
- Incrementa l'assorbimento di tutti gli altri nutrienti ingeriti
- Facilita la digestione ed accelera il metabolismo globale
- Aiuta a ripulire l'intestino, ristabilendone le normali funzioni



Indice

CELLFOOD® : un prodotto unico al mondo	p.	5
CELLFOOD® : la storia	p.	9
CELLFOOD® : la formula Everett Storey	p.	10
CELLFOOD® formula base: ampio range di indicazioni	p.	11
CELLFOOD® formula base: nessuna controindicazione	p.	12
CELLFOOD® formula base: solo vantaggi	p.	13
CELLFOOD® un PASS per il benessere	p.	14
CELLFOOD® BASE gocce	p.	15
CELLFOOD® SILICA gocce	p.	16
CELLFOOD® MSM spray	p.	17
CELLFOOD® DIET SWITCH gocce	p.	18
CELLFOOD® DNA/RNA spray	p.	19
CELLFOOD® : SAME gocce	p.	20
CELLFOOD® : MULTIVITAMINE spray	p.	21
CELLFOOD® : VITAMINA C + spray	p.	22
CELLFOOD® : OXYGEN gel	p.	23
CELLFOOD® : suggerimenti di impiego per gli atleti	p.	24

CELLFOOD®: un prodotto unico al mondo

La nostra salute – intesa non come semplice assenza di malattia, ma come sensazione percepita di completo benessere psicofisico e socio-culturale, in armonia con la Natura e l'ambiente che ci circonda – è oggi minacciata dagli effetti disastrosi dell'inquinamento e dall'adozione di errati stili di vita. Infatti, agenti di natura fisica (radiazioni ultraviolette, campi elettromagnetici, etc.), chimica (benzene, diossina, pesticidi, fumo di sigaretta, metalli pesanti, etc.) e biologica (virus, batteri, funghi, tossine, etc.), da soli o in sinergia tra loro,

contaminano l'aria che respiriamo, l'acqua che beviamo e gli alimenti di cui ci nutriamo, arrecando grave danno al nostro organismo (figura 1). Persino i pensieri che evochiamo e le emozioni che proviamo possono risultare negativamente condizionati. D'altra parte, per scelta personale o per condizionamenti socioculturali, e, dunque, ambientali, anche lo stile di vita, se scorretto, può, attraverso un'alimentazione incongrua e/o un'attività fisica inadeguata, diventare di per sé un fattore di malattia (figura 1).

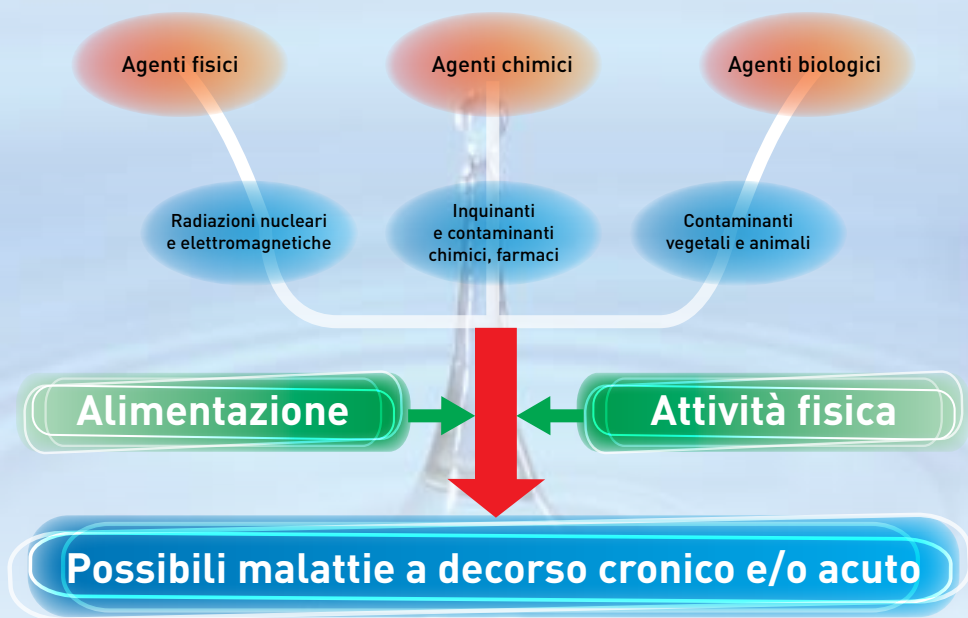


Figura 1. Profilo dei principali fattori di rischio della nostra salute

L'insieme di questi eventi indesiderati si traduce, spesso, in una riduzione della cosiddetta "biodisponibilità" ovvero della quantità di ossigeno, di macronutrienti (soprattutto amminoacidi e proteine) e di micronutrienti (sali minerali e vitamine) effettivamente utilizzabili per far fronte alle nostre esigenze vitali. Per esempio, il soggiorno in ambienti chiusi aumenta il rischio di inspirare, al posto dell'ossigeno – gas vitale per eccellenza – un killer cellulare, quale il monossido di carbonio, mentre l'abuso di bevande alcoliche "fa consumare" al nostro organismo preziosi micronu-

trienti, sottraendoli ad altre necessità biologiche.

Purtroppo, anche l'adozione del più salutare stile di vita non è più sufficiente, da solo, a tutelare il nostro stato di salute. Infatti, una buona parte della frutta e degli ortaggi, quando non contaminata da sostanze tossiche, giunge sulla nostra tavola in larga misura depauperata dei propri principi nutritivi, a causa delle piogge acide, della desertificazione dei terreni e dai processi di conservazione o di manipolazione degli alimenti, come il raffinamento (figura 2).

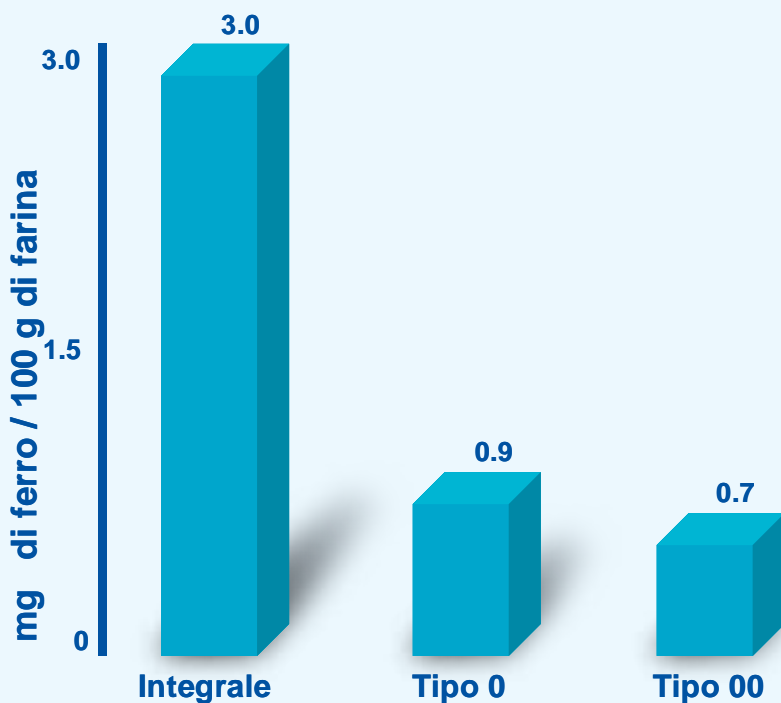


Figura 2. Il "costo nutrizionale" della farina raffinata: la perdita di ferro.

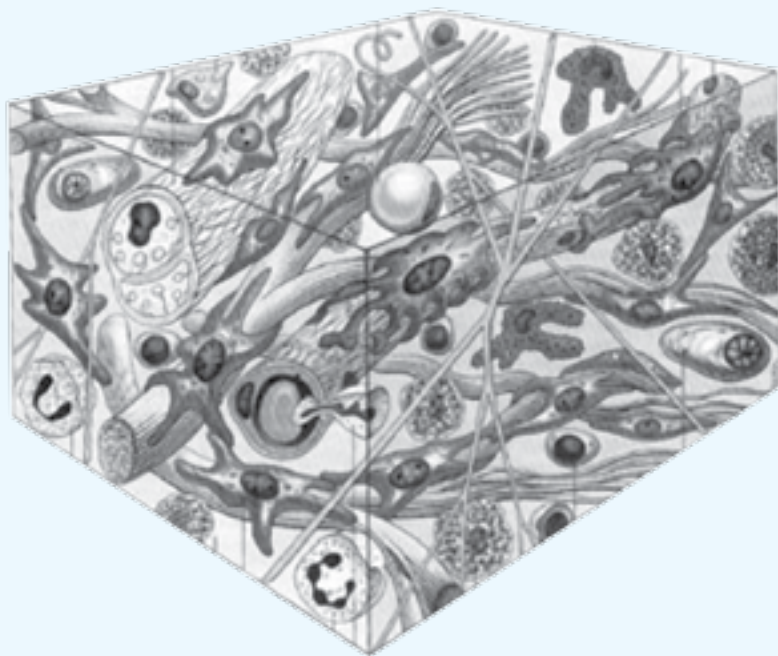


Figura 3. Rappresentazione schematica tridimensionale della matrice extracellulare.

Quand'anche, poi, l'alimentazione fornisca tutti i nutrienti di cui abbiamo bisogno, questi si troverebbero immediatamente dinanzi alcune insormontabili barriere, come una *matrice extracellulare* "intasata". In condizioni normali, infatti, tale matrice forma una struttura tridimensionale, a mo' di spugna, che circonda e protegge le singole cellule del nostro organismo, garantendo ad esse il giusto apporto (dal sangue) di ossigeno, nutrienti, molecole segnale (ormoni, neuromodulatori e, all'uopo, farmaci) e un'adeguata rimozione (dai tessuti) di prodotti inutili o tossici (anidride carbonica, urea, acidi etc.) (figura 3). Ebbene la matrice è molto sensibile

agli effetti dell'inquinamento e dello stile di vita che possono alterarla al punto tale da farle perdere in tutto o in parte il suo fondamentale ruolo di mediare gli scambi e le comunicazioni tra le cellule e tra queste ed il sangue. A questo punto servirà ben poco ingerire frutta e verdura, se prima non si mettono in atto misure idonee a rendere nuovamente "transitabile" la matrice.

Infine, ammesso che i nutrienti riuscissero a raggiungere le cellule, queste ultime potrebbero non essere nelle condizioni più idonee per poterli utilizzare in modo corretto, in quanto preda del cosiddetto "stress ossidativo", ovvero di uno squilibrio fra la pro-

duzione (aumentata) e l'eliminazione (ridotta), da parte del sistema di difesa "antiossidante", di alcune "scorie" del metabolismo potenzialmente dannose, quali i famigerati radicali liberi (figura 4). Anche in questo caso, la semplice alimentazione, benché corretta, potrebbe non essere sufficiente a mantenerci nelle ottimali condizioni di salute-benessere.

Purtroppo, l'esposizione ad inquinanti e/o un cattivo stile di vita non danno luogo a sintomi specifici, anzi contribuiscono a far aumentare il rischio che il medico attribuisca il loro affiorare sul piano clinico ad improbabili "disturbi neurovegetativi" o a "intolleran-

ze alimentari" o a pregresse "malattie virali".

L'insieme di queste considerazioni – che rappresentano la sintesi delle più moderne conoscenze in tema di scienza dell'alimentazione – suggerisce che in particolari condizioni a rischio (es. esposizione ad inquinanti per motivi ambientali o di lavoro, alimentazione sbilanciata, inadeguato apporto di antiossidanti, esercizio fisico inadeguato, stress psicoemotivo, etc.) può trovare utile indicazione l'assunzione, nel contesto di un ambiente il più possibile sano e di un corretto stile di vita, di integratori.

Ma quali integratori? Noi riteniamo

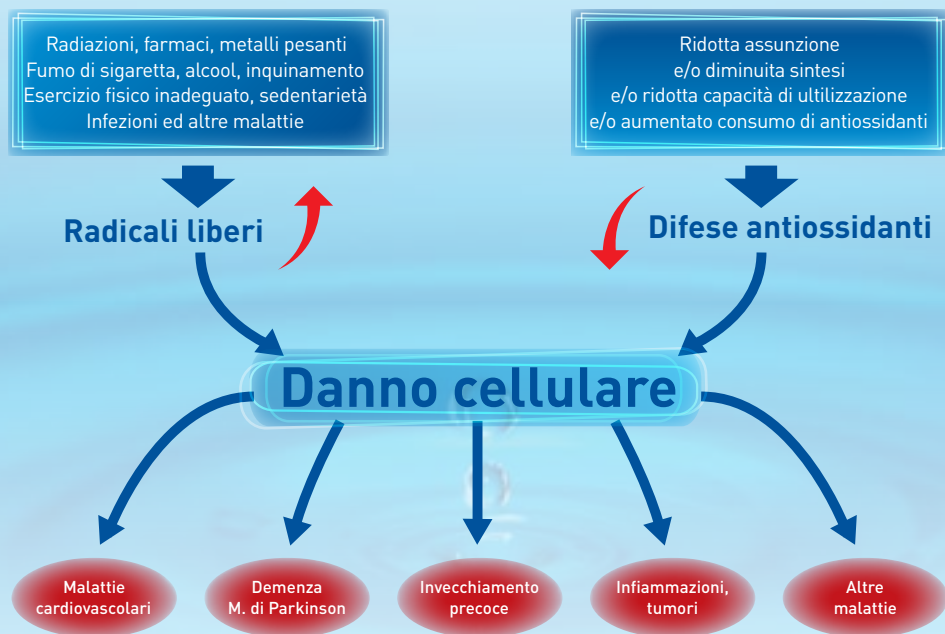


Figura 4. cause ed effetti dello stress ossidativo.

che la scelta debba cadere sulle formulazioni naturali e, possibilmente, su quelle a base colloidale (diametro delle particelle disciolte in acqua comprese tra 1 e 200 nm), perché colloidale è la natura del sangue e della matrice extracellulare con cui devono interagire i loro principi attivi.

In tale contesto, CELLFOOD®, sistema colloidale contenente solfato di deuterio ed una miscela complessa di 78 minerali, 17 amminoacidi e 34 enzimi in tracce, si propone come un prodotto davvero unico al mondo. Arricchito, all'occorrenza, da altre componenti nutrizionali (vitamine e sostanze similvitaminiche) grazie alle sue 9 formulazioni (8 sistemiche ed 1 topica), favorendo l'estrazione di idrogeno dai nutrienti, è un integratore nutrizionale potenzialmente efficace nel proteggere la cellula dagli insulti provocati sia dall'inquinamento che da un errato stile di vita. CELLFOOD®, inoltre, grazie probabilmente al solfato di deuterio, può rendere biodisponibile ossigeno "on demand" – ossia nella giusta quantità ed al momento opportuno – ai tessuti a rischio di ipossia (carenza di ossigeno) e, contemporaneamente, evitare che l'eventuale gas in eccesso, trasformato in radicali liberi, generi le caratteristiche lesioni da stress ossidativo (effetto antiossidante).

CELLFOOD®: la storia



CELLFOOD®, il prodotto leader di Eurodream s. r. l., è il risultato di 42 anni di ricerche e sperimentazioni. La sua formula – ovvero la soluzione contenente i principi

attivi che ne sono alla base – fu creata da Everett L. Storey (*vedi foto al lato*). Definito “un genio” dal grande fisico Albert Einstein – che gli riconobbe, tra l'altro, la paternità della tecnica della “scissione dell'acqua” – all'indomani del secondo conflitto mondiale, Storey, come era già accaduto per Nobel, sentì forte il bisogno di orientare tutti i suoi sforzi a migliorare le condizioni dell'Umanità. Così, sfruttando le conoscenze acquisite sul deuterio, egli riuscì ad ottenere, agli inizi degli anni '50, con metodi completamente naturali, una forma stabile dell'elemento in forma salina (solfato di deuterio) che, opportunamente arricchita di minerali, amminoacidi ed enzimi in tracce, chiamò “deutrosulfazyme” (*vedi pagina 7*).

La “Formula Everett Storey” fu per anni limitata al solo uso in campo militare. Poi, con la successiva liberalizzazione della vendita, essa si rese disponibile come CELLFOOD® a tutti i potenziali consumatori, guadagnando rapidamente in numerosi Paesi del mondo la fiducia di milioni di consumatori, fino

a coprire una delle più ampie fette di mercato nel settore degli integratori. Ecco quello che Storey scrisse in *Beyond Belief*[®]:

“CELLFOOD[®] scinde l’acqua in ossigeno e idrogeno e le singole cellule del corpo sono nutrite da un flusso costante di 78 elementi essenziali conservati liberi in soluzione, grazie alla presenza di idrogeno e ossigeno allo stato libero, che determinano il processo di ossidazione e riduzione con una reazione a catena che elimina le tossine. I tessuti vengono ricostruiti, e una buona nutrizione completa il processo. I minerali sono necessari al 95% delle funzioni quotidiane del nostro corpo; i minerali garantiscono la vitalità. Gran parte del contenuto di minerali naturali presenti in tracce è andato perduto nel cibo, al giorno d’oggi, per impoverimento, mancata rotazione dei raccolti, e minor fertilità del terreno causata da alluvioni ed eccessiva irrigazione” (Feedback Books, 1982).

Da queste poche righe si può osservare come già un quarto di secolo fa CELLFOOD[®] si presentava come un prodotto dotato di proprietà uniche, tali da anticipare i più moderni concetti di equilibrio redox, di oligoessenzialità e di agricoltura ecosostenibile, quale base indispensabile per un corretto processo di bionutrizione cellulare.

La formula che è alla base di CELLFOOD[®] è di proprietà e numerosi ricercatori, nel corso degli anni, si sono cimentati nel cercare di scoprire il meccanismo biochimico che è alla base del suo successo, che lo rende oggi un esclusivo PASS PER IL BENESSERE.

CELLFOOD[®]: la formula Everett Storey

Alla base di CELLFOOD[®] vi è la formula di Everett L. Storey, registrata come Deutrosulfazyme[®].

Nella sua tipica formulazione in gocce, Deutrosulfazyme[®], come il nome stesso suggerisce (letteralmente *solcato di deuterio ed enzimi*) è un sistema colloidale acquoso la cui fase polidispersa è costituita da solcato di deuterio e da una miscela complessa di 78 minerali, 17 amminoacidi e 34 enzimi in tracce.

Il solcato di deuterio (D_2SO_4) è un composto strutturalmente assimilabile al sale solcato di sodio (Na_2SO_4), l’unica differenza consistendo nella presenza, appunto, del deuterio (una variante dell’idrogeno) nel primo e del comune metallo nel secondo. Tale differenza conferisce al solcato di deuterio – presente in tracce nel Deutrosulfazyme[®] – singolari proprietà chimiche.

È bene sottolineare che la natura colloidale rende CELLFOOD[®] completamente diverso da tutti gli altri integratori noti e ne garantisce le singolari proprietà di assorbimento, di distribuzione e di efficacia, una volta all’interno dell’organismo.

Tutti i componenti di CELLFOOD[®] sono ottenuti mediante estrazione a freddo, non chimica, di principi attivi contenuti esclusivamente in fonti naturali non contaminate (piante naturali e acque meridionali che circondano la Nuova Zelanda, sorgenti minerali naturali, piante fossili).

Il procedimento brevettato di produzio-

ne di CELLFOOD® richiede 9 mesi di lavorazione.

L'esclusiva linea CELLFOOD® comprende, oltre alla classica preparazione "base" in gocce (formula Everett Storey), altre 7 formulazioni ad uso sistemico (SILICA gocce, DIET SWITCH gocce, DNA/RNA spray, MULTIVITAMINE spray 100% RDA, MSM spray, VITAMINA C + spray e SAME gocce sublinguali) ed una ad uso topico (OXYGEN GEL).

Le formulazioni specialistiche della linea CELLFOOD® non rappresentano un'alternativa all'assunzione quotidiana del concentrato Deutrosulfazyme® gocce ma vanno associate alla formula di EverettStorey a seconda delle diverse necessità, garantendo un vasto ambito di "indicazioni" all'uso.

La linea di prodotti CELLFOOD® sia per l'apporto delle innumerevoli e preziose sostanze – ormai difficili da ritrovare nell'alimentazione di tutti i giorni – che per la qualità ampiamente garantita dei suoi singoli componenti, fornisce una soluzione altamente innovativa per una corretta e sana integrazione alimentare quotidiana.

Nelle pagine che seguono verranno descritte le principali proprietà, l'effetto e le "indicazioni" delle diverse formulazioni di CELLFOOD®, partendo da quella base, nota anche come "formula di Everett Storey".

CELLFOOD® formula base: ampio range di indicazioni

CELLFOOD®, nella sua formulazione "base" (formula Everett Storey), a gocce, è un INTEGRATORE ALIMENTARE naturale notificato e registrato presso il Ministero della Salute.

Non essendo un farmaco, esso non possiede "indicazioni" nel senso stretto del termine. La sua assunzione è suggerita a tutti coloro che, in buona salute, desiderino stare o mantenersi in forma a lungo, ritardando l'invecchiamento e prevenendo qualsiasi tipo di malattia. Possono trarre particolare giovamento dalla sua somministrazione coloro che praticano attività sportiva (a livello sia amatoriale che agonistico) o che già soffrono di una qualunque malattia. Naturalmente, l'efficacia della formulazione è potenziata dall'adozione di un congruo stile di vita. È stato dimostrato che Deutrosulfazyme® possiede attività microbica su alcuni ceppi batterici e ciò contribuisce a spiegare alcuni favorevoli effetti locali del prodotto.

Modalità di somministrazione. CELLFOOD® gocce va diluito in un bicchiere di acqua oligominerale (residuo fisso a $180^{\circ} < 50 - 100$ mg/L), preferibilmente a pH neutro (6,5 - 7,5) ad esempio: PLOSE, S.ANNA DI VINADIO, S. BERNARDO, LEVISSIMA, SURGIVA, FONTEVIVA, ecc...) seguendo un classico protocollo incrementale (vedi tabella a pagina 12).



Timing	mattino	pomeriggio	sera
1° 2° 3° giorno	1 goccia	1 goccia	1 goccia
4° 5° 6° giorno	2 gocce	2 gocce	2 gocce
7° 8° 9° giorno	3 gocce	3 gocce	3 gocce
10° 11° 12° giorno	4 gocce	4 gocce	4 gocce
13° giorno	5 gocce	5 gocce	5 gocce
14° giorno	6 gocce	6 gocce	6 gocce
15° giorno	7 gocce	7 gocce	7 gocce
16° giorno	8 gocce	8 gocce	8 gocce
dal 17° giorno	8 gocce	8 gocce	8 gocce

Bambini. Si suggerisce di somministrare CELLFOOD® alla dose di 1 goccia/anno d'età, fino ad un massimo di 12 gocce al giorno.

Precauzioni per l'uso. È buona norma agitare accuratamente il flacone prima dell'uso e di tapparlo adeguatamente dopo l'impiego, onde ridurre il rischio di evaporazione e, quindi, di concentrazione del prodotto. L'uso della comune acqua di rubinetto per diluire CELLFOOD® è sconsigliato, in quanto i procedimenti di potabilizzazione, basati sull'impiego di agenti ossidanti, possono ridurre l'efficacia del prodotto. Tenere lontano dalla portata dei bambini. In caso di contatto accidentale con gli occhi, sciacquare immediatamente con abbondante acqua. Poiché CELLFOOD® contiene tracce di enzimi idrolitici si suggerisce di evitare il contatto diretto del prodotto con materiali organici, naturali (es. lana, seta) o di sintesi (es. similpelle, formica, acciaio). Non disperdere nell'ambiente il flacone dopo l'uso.

Rapporto con i pasti. Si suggerisce di assumere CELLFOOD® almeno 20 - 30 minuti prima dei pasti. Il prodotto, tuttavia, può essere assunto anche lontano da questi, ogni quavolta ci si sente

astenici o stressati. Immediatamente dopo un pasto copioso, CELLFOOD®, per la sua ricca componente enzimatica, favorisce i processi digestivi.

CELLFOOD® formula base: nessuna controindicazione

CELLFOOD®, non presenta alcuna controindicazione, né relativa né assoluta. In particolare, non contiene né glutine né lieviti né sostanze dopanti e può essere assunto, come integratore, anche in corso di trattamenti farmacologici specifici.

Inoltre, la natura colloidale e le singolari proprietà chimico-fisiche rendono CELLFOOD® un prodotto ideale nella detossificazione. Tale processo, nei soggetti più sensibili, che assumono il prodotto per la prima volta, può accompagnarsi a cefalea, gonfiore addominale o stipsi. Tali disturbi, peraltro lievi e transitori, non devono allarmare ma sono la manifestazione evidente della risposta positiva dell'organismo al trattamento e vanno gestiti aumentando l'assunzione giornaliera di acqua. In caso di persistenza o accentuazione di tale sintomatologia, si

suggerisce di ridurre il dosaggio, “calibrandolo” alle esigenze del proprio organismo.

Pur non essendo un farmaco, CELLFOOD® è stato sottoposto a rigorosi studi di tossicità.

Studi *in vivo* sono stati intrapresi allo scopo di valutare la tossicità acuta di CELLFOOD® per os in termini di DL50 (dose minima di prodotto in grado di indurre la morte del 50% della popolazione animale studiata). A tal fine, CELLFOOD® è stato somministrato a 10 ratti albinici (5 maschi e 5 femmine) SpragueDawley, in uno studio della durata di 14 giorni. Al termine della valutazione, incrementando le dosi fino a 5.000 mg/kg di peso corporeo, tutti gli animali sono sopravvissuti, presentandosi all’osservazione in buone condizioni di salute, anzi aumentati di peso. Non è stato, quindi, possibile determinare la DL50 che, comunque, è da considerarsi superiore alla massima utilizzata nella sperimentazione. In altri termini, dosi fino a 5 grammi della formulazione per kg di peso corporeo (in pratica 400 grammi di prodotto per un uomo di 80 kg!) non sono risultate letali, indicando che CELLFOOD® è praticamente privo di tossicità acuta.

È da sottolineare che quasi nessuno degli integratori attualmente disponibili presenti sul mercato è stato sottoposto a questo tipo di valutazione, che riteniamo, invece, indispensabile per una corretta informazione di chi decide di assumere formulazioni che vantano sulla carta di essere assolutamente innocue.

CELLFOOD® formula base: solo vantaggi

CELLFOOD® è un integratore che, grazie alla sua esclusiva formulazione colloidale, agisce anzitutto a livello delle mucose (bocca, stomaco ed intestino) esaltandone globalmente le funzioni (assorbimento, secrezione ed escrezione). Questo effetto è talvolta percepito dal paziente con transitori disturbi intestinali (es. gonfiore addominale, flatulenza) i quali, anziché allarmare, devono essere interpretati come una risposta favorevole dell’organismo all’assunzione del prodotto (attivazione mucosale).

Una volta giunto in circolo, specialmente dopo assunzione mediante spray orale o sublinguale, CELLFOOD® rende immediatamente biodisponibili i suoi preziosi principi attivi permeando in profondità la matrice extracellulare fino a liberarla dalla presenza delle sostanze tossiche accumulate, spesso, a causa dell’inquinamento ambientale e/o di erronei stili di vita. Questo effetto, che va favorito attraverso l’ingestione di adeguate quantità d’acqua (preferibilmente a basso residuo fisso), si accompagna ad una significativa stimolazione della diuresi e, talvolta, delle secrezioni a livello della cute (azione drenante, disintossicante e purificante).

Il ripristino della comunicazione tra sangue e cellule, conseguente allo “sblocco” della matrice, consente ai preziosi costituenti di CELLFOOD® di penetrare e distribuirsi rapidamente

nelle cellule, pronti ad essere utilizzati sulla base delle effettive necessità (“on demand”).

In particolare, l'aumentata biodisponibilità di ossigeno e di micronutrienti (sali minerali e vitamine), ottenuta in modo del tutto naturale, determina un'attivazione della funzione respiratoria mitocondriale non più gravata dagli effetti nocivi dei radicali liberi (azione antiossidante) ma accompagnata da una stimolazione generalizzata di tutte le funzioni vitali (cardiocircolatoria, respiratoria, gastroenterica, genitourinaria, immunitaria) e da un sensibile miglioramento delle performance sia neuropsichiche (incremento del tono dell'umore, aumento della capacità di concentrazione e di attenzione) che motorie (riduzione del senso di stanchezza ed aumento della resistenza agli sforzi muscolari, per la capacità di contenere la produzione di acido lattico) (azione energizzante).

Ecco perché nutrizionisti di tutto il mondo suggeriscono l'integrazione a base di CELLFOOD®, soprattutto quando l'inquinamento ambientale, le piogge acide, la desertificazione dei terreni, le manipolazioni tecnologiche, sinergizzando negativamente con stili di vita incongrui (eccesso calorico, attività fisica inadeguata) riducono la biodisponibilità di ossigeno e micronutrienti ed aumentano la produzione dei radicali liberi, accelerando l'invecchiamento e predisponendo il nostro organismo a malattie spesso ad esito infausto (ictus, infarto, tumori).

CELLFOOD®: un PASS per il benessere

Condizioni fisiologiche come gli errati stili di vita (cattiva alimentazione, sedentarietà, fumo di sigaretta, abuso di alcool, eccesso di farmaci, stress) possono favorire l'instaurarsi di CARENZE NUTRIZIONALI, con aumento della produzione di RADICALI LIBERI ed incremento del rischio di AMMALARSI ed INVECCHIARE PRECOCEMENTE.

CELLFOOD® Formula Everett Storey



Il “PASS”
per il Benessere

POOL

ANTIOSSIDANTE

SINERGICO

SISTEMICO

CELLFOOD® BASE gocce

Da cosa è costituito

CELLFOOD® BASE gocce è un integratore alimentare multifunzionale costituito da un sistema colloidale in fase disperdente acquosa costituita da una miscela complessa di 17 amminoacidi, 34 enzimi e 78 minerali, in tracce. Rapido e completo assorbimento e massima biodisponibilità garantiscono la distribuzione dei principi attivi nei vari tessuti in funzione delle reali necessità metaboliche.

I suoi effetti

CELLFOOD® BASE ricostituisce il patrimonio di micronutrienti indispensabile per le varie funzioni vitali (integrazione nutrizionale) e rende disponibile ossigeno on demand, cioè in funzione delle richieste metaboliche (ossigenazione tissutale), senza aumentare la produzione di radicali liberi (effetto antiossidante). Inoltre, CELLFOOD® BASE purifica la matrice extracellulare (disintossicazione) ripristinando ed ottimizzando i processi di comunicazione fra le cellule (potenziamento dei segnali tra sistema nervoso, ghiandole endocrine e cellule), con conseguente stimolazione della funzione immunitaria e miglioramento delle performance muscolari. Ne deriva il rapido ottenimento di un piacevole e duraturo senso di benessere.

Quando usarlo

CELLFOOD® BASE trova indicazioni nelle carenze nutrizionali, detossificazione, nelle sindromi ipossiche (riduzione dei livelli di ossigeno nei tessuti), in tutti i casi di astenia e di riduzione delle prestazioni atletiche. Inoltre, CELLFOOD® BASE è utile nel prevenire e contrastare lo stress ossidativo, la sindrome da sensibilizzazione chimica multipla, i deficit immunitari e le intolleranze alimentari.

Come usarlo

Adulti: da 2 a 8 gocce tre volte al giorno. Anziani: da 2 a 4 gocce tre volte al giorno. Bambini: 1 goccia per anno di età. *Diluire in acqua.*

Come si presenta e quanto dura una confezione

CELLFOOD® BASE gocce è dispensato al pubblico in flacone da 30 mL, sufficiente per 30 dosi giornaliere.



Una “formulazione base” per 8 prodotti

L'inquinamento ambientale ed un errato stile di vita provocano sofferenza cellulare ed alterazioni di diverso grado della matrice extracellulare, depauperando le nostre riserve di micronutrienti e riducendo la biodisponibilità di ossigeno. Ne derivano mal di testa, debolezza, irritabilità, fino allo sviluppo di malattie a decorso acuto e/o cronico.



Cute, ossa ed articolazioni più forti e protette

Il silicio è un elemento indispensabile per la formazione ed il mantenimento dei tessuti connettivi dei denti, delle gengive, delle ossa, delle cartilagini, della pelle, delle unghie e dei capelli. Esso, inoltre, contribuisce a rimineralizzare le ossa, aumenta l'elasticità dei vasi sanguigni, potenzia le difese immunitarie e, probabilmente, aiuta a contrastare gli effetti indesiderati dell'alluminio sul sistema nervoso centrale, particolarmente negli anziani.

CELLFOOD® SILICA gocce

Da cosa è costituito

CELLFOOD® SILICA è costituito da CELLFOOD® base con aggiunta di silicio sotto forma di biossido in sospensione, una forma in cui il prezioso elemento è più agevolmente assimilabile, per una distribuzione tissutale omogenea e totale.

I suoi effetti

CELLFOOD® SILICA attenua i sintomi dell'infiammazione, riduce il dolore, e, migliorando la funzione del tessuto connettivo, accelera la guarigione delle ferite e i processi di remineralizzazione ossea. Nel complesso, esso risulta utile anche nel ritardare i segni dell'invecchiamento.

Quando usarlo

CELLFOOD® SILICA favorisce specificamente i processi di remineralizzazione delle ossa e trova specifica indicazione in tutti i casi di infiammazioni a carico delle ossa e dei tessuti articolari, nella malattia parodontale e nei deficit del sistema immunitario. Utile anche per chi pratica attività sportiva poiché favorisce il miglioramento del tono e dell'elasticità connettivale e i tempi di recupero.

Come usarlo

Agitare il flacone e versare 15 gocce in 250 mL di acqua o succo di frutta. Agitare e bere. Ripetere 2 volte al giorno. Alternativamente, una goccia tre volte al giorno diluita in un bicchiere di acqua aumentando ogni due giorni di una goccia, 2 x 3, 4 x 3 ecc. ecc. fino alle 8 gocce tre volte al giorno. Si consigliano cicli di tre mesi di assunzione una due volte l'anno o secondo specifici bisogni.

Come si presenta e quanto dura una confezione

CELLFOOD® SILICA gocce è dispensato al pubblico in flacone da 118 mL, sufficiente per 30 dosi giornaliere.

CELLFOOD® MSM spray

Da cosa è costituito

CELLFOOD® MSM spray è costituito da CELLFOOD® base con aggiunta di zolfo organico sotto forma di MetilSulfonilMetano (MSM), una sostanza presente in natura in molti vegetali (broccoli, cavoli, cavolfiori) ma che, purtroppo, non resiste alla cottura.

I suoi effetti

CELLFOOD® MSM spray attenua il dolore, l'infiammazione e le reazioni allergiche, accelera la guarigione delle ferite, induce un piacevole effetto miorilassante abbassando i livelli ematici di acido lattico, stimola la funzione immunitaria e combatte i radicali liberi.

Quando usarlo

CELLFOOD® MSM spray trova utile indicazione nei casi di malattie infiammatorie e dolorose a carico delle ossa, delle articolazioni (lombalgia, artrite reumatoide, artrosi, postumi traumatici) e delle unità muscolotendinee (sindrome del tunnel carpale, fibromialgia, tendiniti). È suggerito, inoltre, nella cefalea e nelle malattie allergiche.

Come usarlo

Agitare il flacone ed erogare 4 volte in bocca, sotto la lingua e deglutire dopo 30 secondi. Ripetere per tre volte al giorno.

Come si presenta e quanto dura una confezione

CELLFOOD® MSM spray è dispensato al pubblico in flacone da 30 mL, sufficiente per 30 dosi giornaliere.



Zolfo altamente biodisponibile per tante funzioni

Dopo calcio, fosforo e potassio, lo zolfo rappresenta il quarto macrominereale quantitativamente più rilevante del nostro organismo (circa 150 grammi in uomo di 70 kg). Atomi di zolfo si trovano nella struttura di numerose molecole organiche di elevato interesse biologico, quali gli amminoacidi cisteina e metionina, l'ormone insulina, l'antiossidante glutazione, il coenzima acido lipoico, ed alcuni componenti della matrice extracellulare. Sotto forma di tiolo (SH), inoltre, lo zolfo svolge un potente ruolo antiossidante.



L'attivazione naturale del metabolismo

La correzione di comportamenti alimentari aberranti, insieme all'assunzione controllata di integratori naturali e sicuri, può essere utile nel combattere il sovrappeso e l'obesità, pericolosi fattori di rischio per malattie gravi e talvolta mortali, come quelle cardiovascolari.

CELLFOOD® DIET SWITCH gocce

Da cosa è costituito

CELLFOOD® DIET SWITCH gocce è costituito da CELLFOOD® base con aggiunta di L - Carnitina, un amminoacido che aiuta a “bruciare” i grassi, e di un estratto di *Garcinia Cambogia* che, grazie all'elevato contenuto di acido idrossicitrico (citrina K), sopprime l'appetito e mobilizza i grassi. CELLFOOD® DIET SWITCH NON CONTIENE SOSTANZE ANORESSIZZANTI (amfetamine e similari).

I suoi effetti

CELLFOOD® DIET SWITCH gocce, attivando il metabolismo dei grassi, favorisce una salutare perdita di peso e contribuisce, insieme ad una corretta alimentazione ed un'appropriate attività fisica, a rimodellare il corpo. Ne conseguono un miglioramento delle performance dei muscoli e del cuore, una normalizzazione dell'assetto lipidico ematico e della pressione arteriosa. Notevole è anche l'effetto disintossicante.

Quando usarlo

CELLFOOD® DIET SWITCH gocce è molto utile come coadiuvante nel favorire la perdita di peso, nelle malattie muscolari, nelle alterazioni del profilo lipidico ematico (aumento dei livelli di colesterolo e trigliceridi nel sangue) associate o meno a disturbi della circolazione e, infine, nella steatosi epatica (infarcimento grasso del fegato).

Come usarlo

CELLFOOD® DIET SWITCH va assunto a stomaco vuoto. Dopo aver cenato restare digiuni per almeno 3 ore prima dell'assunzione. Agitare il flacone prima dell'uso e versare 20 gocce in 250 mL di acqua o succo di frutta senza zucchero, prima di andare a letto. Il prodotto può anche essere assunto prima di intraprendere un'attività sportiva.

Come si presenta e quanto dura una confezione

CELLFOOD® DIET SWITCH è dispensato al pubblico in flacone da 118 mL, sufficiente per 60 dosi giornaliere.

CELLFOOD® DNA/RNA spray

Da cosa è costituito

CELLFOOD® DNA/RNA spray è una formulazione energizzata al laser costituita da CELLFOOD® con aggiunta di basi del DNA e RNA in acqua deionizzata, trimetilglicina, ATP, L - glutamina, L - serina, L - lisina, L - prolina, acido L - aspartico, potassio sorbato, estratti di semi pompelmo, tiamina monoidrato, niacina (vitamina B₃), calcio pantotenato (vitamina B₅), piridossina idrocloridrato (vitamina B₆), metilcobalamina (vitamina B₁₂) ed acido folico. L'insieme di questi componenti stabilizza il DNA e previene l'accumulo di omocisteina.

I suoi effetti

CELLFOOD® DNA/RNA è una formulazione in grado di attivare le reazioni di metilazione, ridurre i livelli di omocisteina, stimolare la funzione immunitaria e migliorare le performance cardiorespiratorie e polmonari.

Quando usarlo

CELLFOOD® DNA/RNA trova utile indicazione nell'iperomocisteinemia legata a squilibri alimentari e nella prevenzione dello stress ossidativo e di tutte le condizioni ad essa associate, quali l'invecchiamento precoce e le malattie cardiovascolari.

Come usarlo

Agitare il flacone prima dell'utilizzo ed erogare due spruzzate tre volte al giorno, o tre spruzzate due volte al giorno, prima o durante i pasti principali, direttamente sotto la lingua, avendo cura di attendere 20 – 30 secondi prima di deglutire.

Come si presenta e quanto dura una confezione

CELLFOOD® DNA/RNA spray è dispensato al pubblico in flacone da 30 mL, sufficiente per 30 dosi giornaliere.



Rigenerazione cellulare ottimale naturale antiage

Agenti esterni all'organismo (inquinamento ambientale, esposizione a radiazioni, fumo di sigaretta, etc.) e incongrui stili di vita (squilibri alimentari, scarsa assunzione di vitamine, mancanza di esercizio, etc.) danno luogo, come evento biochimico finale, alla perdita progressiva, da parte del DNA (depositario dell'informazione genetica), di piccoli frammenti (gruppi metilici) ed all'accumulo di una sostanza tossica (l'omocisteina). Tali alterazioni sono ritenute responsabili, tra le altre, del processo di invecchiamento e della comparsa di malattie cardiovascolari.



Benessere psicofisico e disintossicazione ottimale

Il trasferimento di un piccolo raggruppamento atomico (metile) tra diverse molecole consente alle nostre cellule di sintetizzare il DNA (depositario dell'informazione genetica), al fegato di produrre un'importantissima sostanza antiossidante e disintossicante, il glutathione, e, più in generale, ai vari tessuti di generare importanti costituenti delle membrane cellulari, quali i fosfolipidi, consentendo, in questo modo, a molti ormoni di esercitare i loro benefici effetti, e ad alcuni neurotrasmettitori (es. serotonina) di innalzare il tono dell'umore.

CELLFOOD® SAME gocce

Da cosa è costituito

CELLFOOD® SAME gocce è costituito da CELLFOOD® base con aggiunta di SAdenosilmetionina (SAM) una sostanza in grado di "ricaricare" la cellula di gruppo metile.

I suoi effetti

CELLFOOD® SAME gocce, donando gruppi metile, consente alla cellula di svolgere le innumerevoli funzioni legate a questo gruppo di atomi, con conseguente miglioramento delle funzioni delle biomembrane, riequilibrio del sistema neurotrasmettitoriale ed innalzamento del tono dell'umore (per azione sul sistema nervoso centrale) e, infine, potenziamento delle reazioni di disintossicazione (per azione sul fegato).

Quando usarlo

CELLFOOD® SAME gocce è utilissimo coadiuvante nel trattamento delle sindromi depressive, della cefalea e delle manifestazioni infiammatorie e dolorose delle ossa, delle articolazioni e dei muscoli (osteopenie, artriti, fibromialgia). Inoltre, risulta molto efficace nel favorire la rimozione e l'allontanamento di sostanze tossiche dal nostro organismo e nel rallentare l'invecchiamento.

Come usarlo

Agitare il flacone prima dell'uso e assumere da 4 a 8 gocce nel cavo orale, sotto la lingua, tre volte al giorno. Attendere circa 30 secondi prima di deglutire.

4 gocce per 3 dosi giornaliere: $12 \text{ mg.} \times 3 = 36 \text{ mg.}$ di Sadenosil metionina, corrisponde ad un assorbimento giornaliero effettivo nel flusso sanguigno pari a 34.2 mg (assorbimento per via sublinguale pari al 95%), tale valore si raddoppia, ovviamente, partendo da 8 gocce.

Come si presenta e quanto dura una confezione

CELLFOOD® SAME gocce è dispensato al pubblico in flacone da 30 mL, sufficiente per 30 dosi giornaliere da 8 gocce (tre volte al giorno) ovvero per 60 dosi giornaliere in caso di dosaggio dimezzato (4 gocce tre volte al giorno).

CELLFOOD® MULTIVITAMINE spray concentrato 100% RDA

Da cosa è costituito

CELLFOOD® MULTIVITAMINE SPRAY CONCENTRATO 100% RDA, contiene la Formula di Everett Storey in associazione con una miscela di 12 vitamine di esclusiva origine naturale (vitamina A, vitamina C, vitamina D, vitamina E, vitamina B1, vitamina B2, vitamina B3, vitamina B5, vitamina B6, vitamina B12, acido folico e biotina), sufficienti a far fronte, al dosaggio indicato, al fabbisogno quotidiano espresso come RDA (dose giornaliera raccomandata dai nutrizionisti).

I suoi effetti

CELLFOOD® MULTIVITAMINE SPRAY CONCENTRATO 100% RDA protegge le superfici esterne (pelle) ed interne (mucose) del corpo, prevenendo le malattie della vista (vitamina A), aiuta a combattere le anemie e i processi degenerativi a carico dei nervi (complesso vitaminico B), potenzia le difese antiossidanti (vitamine C ed E) ed è un utile rimedio contro il rachitismo (vitamina D).

Quando usarlo

CELLFOOD® MULTIVITAMINE SPRAY CONCENTRATO 100% RDA risulta efficace nella prevenzione e nel trattamento delle carenze vitaminiche (ipovitaminosi) dovute sia ad un ridotto apporto (diete squilibrate, assunzione di alimenti di scarsa qualità nutrizionale) che ad un aumentato fabbisogno (gravidanza, allattamento, crescita, stress).

Come usarlo

Agitare il flacone ed erogare 3/6 volte in bocca, sotto la lingua e deglutire dopo 30 secondi.

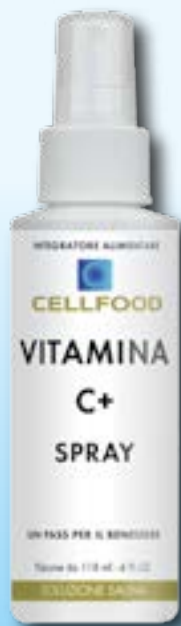
Come si presenta e quanto dura una confezione

CELLFOOD® MULTIVITAMINE SPRAY CONCENTRATO 100% RDA è dispensato al pubblico in flacone da 30 mL, sufficiente per 30 dosi giornaliere.



Energia e vitamine a portata di mano in versione spray

Le vitamine sono composti organici, eterogenei dal punto di vista chimico, indispensabili all'organismo per la crescita, per l'integrità strutturale delle cellule e per il regolare svolgimento dei processi metabolici. Contrariamente a quel che si potrebbe pensare, carenze vitaminiche possono oggi riscontrarsi non solo nelle popolazioni dei Paesi in via di sviluppo ma anche in quelle appartenenti a Paesi industrializzati a causa di un insufficiente apporto (diete monotone, assunzione alimenti depauperati di micronutrienti) o di un aumentato fabbisogno (gravidanza, allattamento, crescita, invecchiamento, alcolismo, farmaci, etc.).



Tutta la potenza della vitamina c “ready-to-use”

La scarsa assunzione di frutta e verdure, cresciute peraltro in terreni frequentemente impoveriti dalle piogge acide, le perdite cospicue in seguito a cottura eccessiva degli alimenti, la limitata possibilità di accumulo nell'organismo, l'uso protratto di certi farmaci (aspirina, pillola), il fumo di sigaretta e l'alcoolismo rendono un evento per niente raro, anche nei cosiddetti Paesi industrializzati, la carenza di vitamina C. Quest'ultima, nelle forme lievi si manifesta con debolezza, affaticabilità, nervosismo, insonnia, perdita dell'appetito, diminuzione del tono dell'umore, irritabilità, tendenza alle infezioni e petecchie (piccoli sanguinamenti capillari) e ritardi nella cicatrizzazione delle ferite. Quando il deficit è grave, compare la classica sintomatologia dello scorbuto (sanguinamenti gengivali e lesioni dei denti; emorragie sottocutanee; dolori articolari; lesioni delle ossa etc.).

CELLFOOD® VITAMINA C + spray

Da cosa è costituito

CELLFOOD® VITAMINA C+ contiene la Formula di Everett Storey in associazione con vitamina C altamente biodisponibile, glicerina e aroma di ciliegia.

I suoi effetti

CELLFOOD® VITAMINA C+ aiuta a prevenire e combattere lo stress ossidativo, mantiene il trofismo delle pelle, delle mucose, delle ossa, delle articolazioni e dei tendini; potenzia le proprietà biomeccaniche delle gengive e dei denti, dei tendini, delle articolazioni, delle ossa e dei vasi sanguigni; favorisce i processi di cicatrizzazione; aumenta la resistenza alle infezioni; aiuta a prevenire e combattere il raffreddore comune; facilita l'assimilazione del ferro; previene lo scorbuto.

Quando usarlo

CELLFOOD® VITAMINA C+ risulta efficace nella prevenzione e nel trattamento delle carenze di vitamina C dovute sia ad un ridotto apporto (diete squilibrate, assunzione di alimenti di scarsa qualità nutrizionale) che ad un aumentato fabbisogno (gravidanza, allattamento, crescita, stress).

Come usarlo

Agitare il flacone prima dell'uso e spruzzare tramite l'erogatore 4 volte nel cavo orale, sotto la lingua, 3 volte al giorno, con la precauzione di attendere circa 30 secondi prima di deglutire.

Come si presenta e quanto dura una confezione

CELLFOOD® VITAMINA C + spray è dispensato al pubblico in flacone da 118 mL, sufficiente per 60 dosi giornaliere.

CELLFOOD® Oxygen Gel

Da cosa è costituito

CELLFOOD® Oxygen Gel è una formulazione ad uso topico (locale) contenente la formula base di Everett Storey, Aloe vera, camomilla e glicerina. L' Aloe vera è un ottimo ammorbidente, noto per le sue capacità di favorire i processi di cicatrizzazione delle ferite. La camomilla penetra nei pori curandoli e depurandoli, mentre sfiamma, rilassa e rinfresca la pelle. La glicerina, un umettante naturale, favorisce l'idratazione della pelle, rendendola più morbida ed elastica.

I suoi effetti

CELLFOOD® Oxygen Gel consente alla pelle il mantenimento di uno stato ottimale di idratazione; ristabilisce l'equilibrio biochimico ed idroelettrolitico dell'epidermide alterata; rigenera la struttura dell'epidermide, accelerandone la guarigione se alterata; migliora il trofismo cutaneo; rallenta la velocità dei processi di photoageing; rende le rughe meno visibili; attenua le imperfezioni ed i piccoli inestetismi cutanei, come le macchie; potenzia le difese cutanee contro l'aggressione da parte di agenti ambientali nocivi; rende morbida e levigata la pelle secca; purifica la pelle grassa.

Quando usarlo

CELLFOOD® Oxygen Gel trova utile indicazione non solo nel campo della cosmesi ma anche, come coadiuvante, nella prevenzione e nel trattamento di malattie cutanee specifiche (infiammazioni, acne, fotoinvecchiamento, psoriasi, etc.).

Come usarlo

CELLFOOD® Oxygen Gel è adatto a tutti i tipi di pelle e va usato sia alla sera che al mattino, dopo accurata pulizia cutanea. Per disturbi persistenti: si possono aggiungere 1 o 2 gocce del concentrato CELLFOOD® gocce al Oxygen Gel direttamente sul palmo della mano.

Come si presenta e quando dura una confezione

CELLFOOD® Oxygen Gel è dispensato al pubblico in vasetto da 50 mL, che consente un trattamento di durata variabile in funzione della frequenza d'impiego.



L'antiaging ideale per il benessere e la bellezza della pelle

La pelle svolge un ruolo determinante nel proteggere il nostro organismo dagli agenti atmosferici (azione di barriera) e dagli sbalzi di temperatura (azione termoregolatrice). Attraverso essa, inoltre, è resa possibile l'eliminazione di sostanze tossiche (azione disintossicante). Data la complessità e l'intensità di queste funzioni, è inevitabile che la pelle sia la prima a subire i segni del tempo.

CELLFOOD®: suggerimenti d'impiego per gli atleti

Lo studio in doppio cieco e controllato con placebo, condotto presso l'Università di Pretoria (Sudafrica) su un gruppo eterogeneo di 45 atleti, ha dimostrato che la somministrazione di CELLFOOD® si accompagna, rispetto al placebo, ad alcuni significativi e favorevoli effetti, quali:

- un aumento della velocità massima di corsa;
- una diminuzione dello sforzo misurato;
- una riduzione dei livelli di acido lattico dopo sforzo;
- un innalzamento dell'ematocrito;
- un aumento del numero dei globuli rossi e dei livelli di emoglobina;
- un incremento dei livelli di ferritina.

Questi risultati giustificano ampiamente l'impiego di CELLFOOD® negli atleti, ai quali si consiglia inizialmente di raggiungere in maniera graduale il dosaggio di 8 gocce 3 volte al giorno, come indicato nel protocollo standard. Il dosaggio va, quindi mantenuto per una settimana, terminata la quale occorre incrementare di una goccia tutti i giorni la posologia fino a raggiungere 16 gocce tre volte al giorno. In alternativa, raggiunte le 8 gocce/3 volte al giorno si può aumentare il dosaggio a 12 gocce/3 volte al giorno mantenendo la posologia per una settimana per poi passare a 16 gocce/3 volte al giorno.

Si consiglia il dosaggio 8 x 3 nei giorni di riposo ed il dosaggio desiderato fino alle 16 x 3 durante i giorni della gara o allenamento.

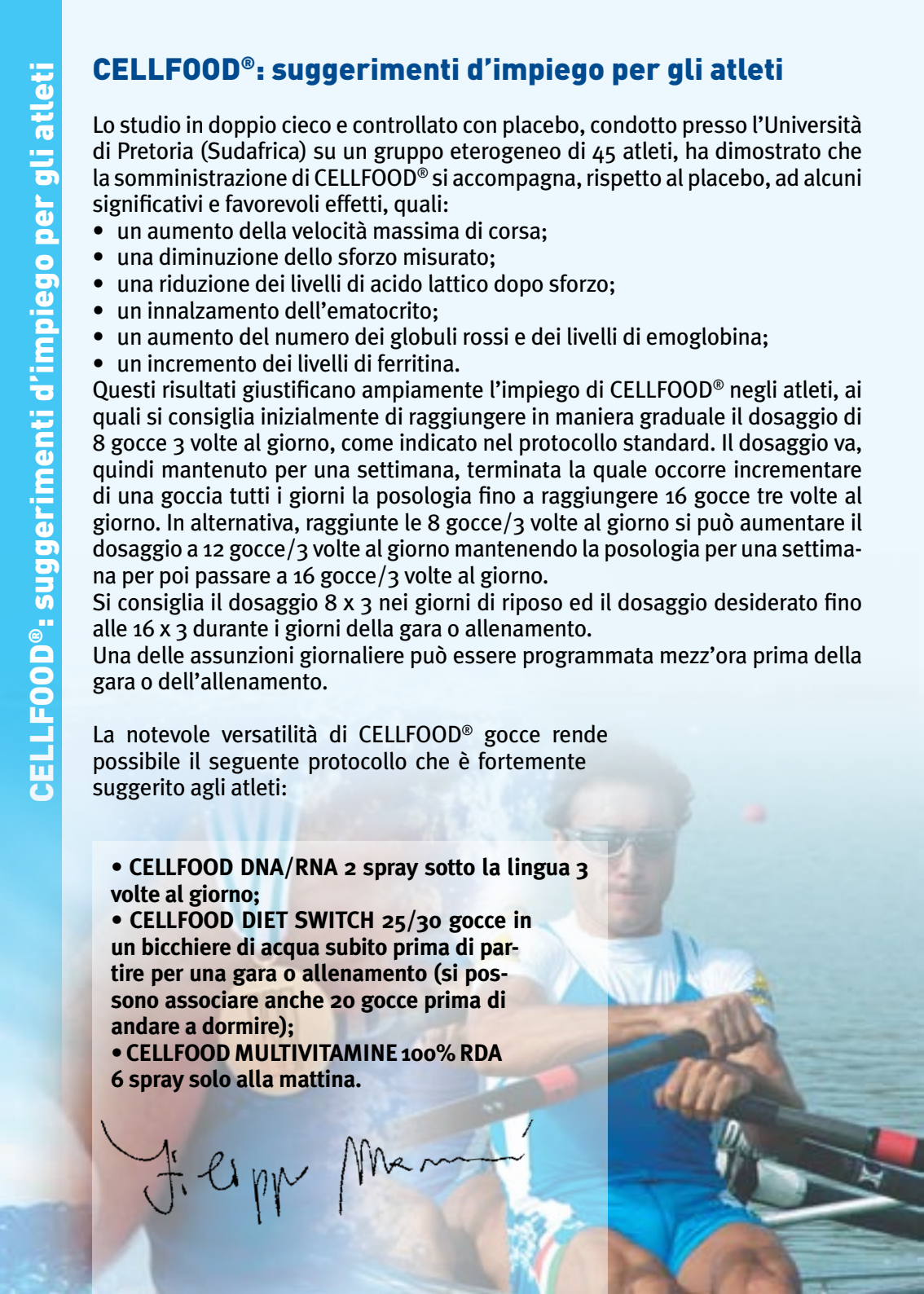
Una delle assunzioni giornaliere può essere programmata mezz'ora prima della gara o dell'allenamento.

La notevole versatilità di CELLFOOD® gocce rende possibile il seguente protocollo che è fortemente suggerito agli atleti:

- **CELLFOOD DNA/RNA 2 spray sotto la lingua 3 volte al giorno;**
- **CELLFOOD DIET SWITCH 25/30 gocce in un bicchiere di acqua subito prima di partire per una gara o allenamento (si possono associare anche 20 gocce prima di andare a dormire);**
- **CELLFOOD MULTIVITAMINE 100% RDA 6 spray solo alla mattina.**



Handwritten signature of Filippo Mezzanin.



Ringraziamenti

Il presente volume è dedicato a chi ha reso possibile realizzare questo sogno.

Desidero ringraziare, anzitutto, DIO e l'ENERGIA dell'UNIVERSO perché ci hanno dato l'enorme opportunità di vivere questa meravigliosa vita. Ringrazio, poi, in particolare con AMORE: Papà, Mamma, Giorgio, Manuela, Vittoria, Leonardo, Goffredo, Luigi, Roberta, Paola, David, Thomas, Antonella, Don Tonino, Jakeline, Daniele, Kevin, Veronica, Jerry, Lerry, Maurizio, Anna Maria, Mario, Roberta, Marie Noelle, Eugenio, Giorgio, Guido, Adolfo, Attilio, Mauro, Nino, Giovanni, Giacomo, Nicola, Franco, Andrea, Elisa, Alessandra, Federica, Alessia, Emanuela, Natale, Simona, Roberto, Joshua, Basil, Giovanna, Massimo, Maurizio e Alessandra, Robert, Carlo, Marino, Maria Vittoria, Filippo, Giancarlo, Gianfranco, Ornella, Flavio, Angelo, Riccardo, Graziano. Ringrazio per la fiducia e per la preziosa collaborazione: EIKON (PU), PEPERONCINO TEAM (<http://www.peperoncinoteam.it/>), SPORTCHALLENGERS (<http://www.sportchallengers.it/>), FEDERAZIONE SPORT ALTITUDE (<http://www.fsasky.org/ita/index.php>) <http://www.filippomannucci.it/>

Un grazie particolare a tutti i nostri familiari, amici e collaboratori che con la loro pazienza, disponibilità, perseveranza, passione ed entusiasmo ci permettono di vivere intensamente e concretamente questo progetto.

“La vera grande gloria non è il non cadere mai ma rialzarsi e riprendere il cammino ogni qual volta si cade”.

I marchi EURODREAM S.r.l., Loghi, CELLFOOD sono marchi registrati

Le informazioni presenti nel presente volume possono essere utilizzate solo personalmente, su richiesta e solo ai fini relativi ai prodotti della linea CELLFOOD® Formula Everett Storey.

Tutti i diritti sono riservati. È vietata la riproduzione totale o parziale senza autorizzazione. Ogni recensione, ritrasmissione, diffusione o altro tipo di utilizzo è proibito. Per citazioni, riferimenti e link da altri siti deve essere richiesto il consenso della EURODREAM S.r.l. e riportata l'intera indicazione di copyright.

EURODREAM S.r.l. ritiene di fondamentale importanza comunicare che sul mercato italiano potrebbero esistere aziende che vantano di distribuire prodotti uguali o similari a CELLFOOD®. A questo proposito è importante rammentare che CELLFOOD® è un MARCHIO REGISTRATO IN TUTTO IL MONDO e che esiste una sola Formula Everett Storey immessa sul mercato col nome di CELLFOOD® e notificata al Ministero della Sanità. EURODREAM importa il prodotto in esclusiva per l'Italia, Francia, Svizzera ed Austria.

Qualsiasi azienda che distribuisca un prodotto che vanti di essere lo stesso e con gli stessi ingredienti, od usi materiali ed informazioni simili a quelle di DEUTREL

INDUSTRIES CALIFORNIA o di EUODREAM, dichiara il falso ed è perseguibile a norma di legge in quanto vi sono gli estremi per rilevare una concorrenza sleale. Riassumendo vi è un'unica Formula Everett Storey originale ed è denominata CELLFOOD®.

Importante

Le informazioni contenute nel presente opuscolo sono a solo scopo informativo e non sono da usare come mezzo per diagnosticare o curare una malattia. Tutto ciò che riguarda la salute fisica e mentale deve essere trattato da un medico di provata competenza nel trattamento di quella specifica malattia. Sia l'editore che gli autori si astengono dal dispensare consigli medici, direttamente o indirettamente, nonché dal prescrivere qualsiasi cura e non si assumono alcuna responsabilità nei confronti di coloro che scelgono di curarsi da soli.

Copyright © 2006

Tutto il materiale e la grafica del presente libretto è Copyright EUODREAM S.r.l.

© All rights reserved. SIAE

CELLFOOD: posologia

CELLFOOD® gocce va diluito in un bicchiere di acqua oligominerale (residuo fisso a $180^{\circ} < 50-100$ mg/L), preferibilmente a pH neutro (pH 7). (esempio: PLOSE, S.ANNA DI VINADIO, S.BERNARDO, LEVISSIMA, SURGIVA, FONTEVIVA, ecc. ecc.). **SORSEGGIARE LENTAMENTE.**

Schema posologico	Mattino	Pomeriggio	Sera
1° - 2° - 3° giorno	1 goccia	1 goccia	1 goccia
4° - 5° - 6° giorno	2 gocce	2 gocce	2 gocce
7° - 8° - 9° giorno	3 gocce	3 gocce	3 gocce
10° - 11° - 12° giorno	4 gocce	4 gocce	4 gocce
13° giorno	5 gocce	5 gocce	5 gocce
14° giorno	6 gocce	6 gocce	6 gocce
15° giorno	7 gocce	7 gocce	7 gocce
16° giorno	8 gocce	8 gocce	8 gocce
dal 17° giorno	8 gocce	8 gocce	8 gocce

Proseguire con 8 gocce per 3 volte al giorno.

Il dosaggio consigliato e sopra descritto è indicato per una lenta disintossicazione.